

A l'issue de la randonnée nous vous proposons de nous retrouver au parking de la plage de la Maye pour un pique-nique en compagnie des coureurs qui se seront entraînés le matin sur la plage entre Le Crotoy et La Maye.

Prochains rendez vous

Vendredi 5 ou samedi 6 juillet.

Randonnée gustative en soirée autour de Mons-Boubert

Le départ est fixé vers 18h30 à la Mairie de Mons-Boubert.

Plusieurs étapes sont prévues avec apéritif, casse-croûte, fromage et dessert et boissons.

Une participation de 5 euros est demandée.

**Journée sur la Chaîne des Terrils à Loos en Gohelle
dimanche 8 septembre 2013**

**N'oubliez pas de régler votre adhésion 2013 !
10€ pour les randonneurs**

Pour les responsables n'oubliez pas le gilet fluo pour la sécurité des randonneurs

Chers amis marcheurs

L'A.S.N de Mons-Boubert
vous invite à sa prochaine randonnée

Dimanche 16 juin 2013

CIRCUIT DE MORLAY

Distance : 9 km

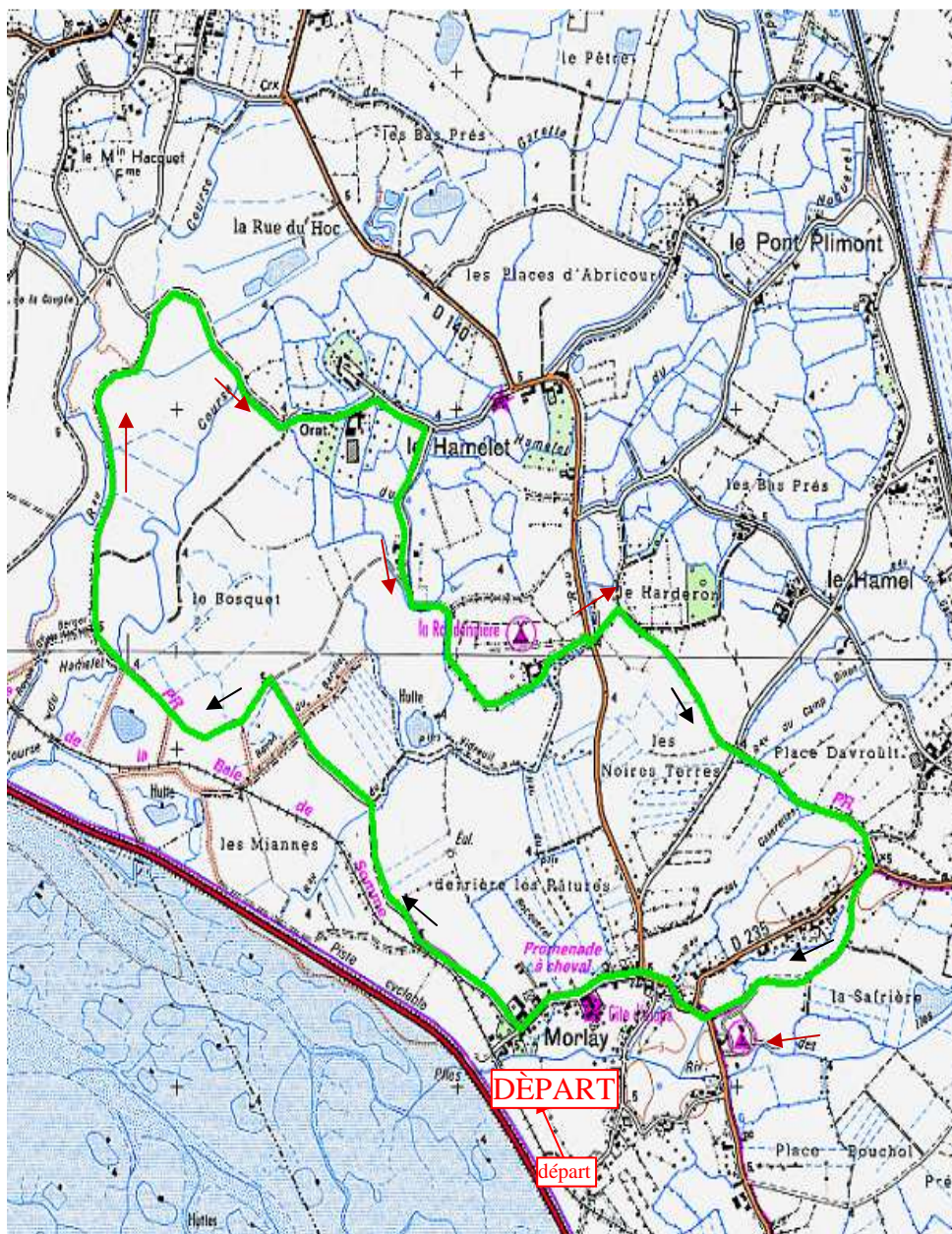
Lieu de rd-vous : 08h30 Salle des Fêtes de Mons-Boubert
9h00 Morlay Ferme Lemesre-Marquezi

Difficulté : parcours facile

<http://asnmonsoubert.com>



PARCOURS



De la ferme de Morlay, se diriger vers la voie ferrée. Prendre à droite la route de la Petite Digue longeant la voie ferrée. Franchir le pont-vanne et continuer en ignorant les chemins adjacents.

Au bout du chemin, obliquer à gauche et suivre celui s'inclinant à droite vers Favières.

Prendre le chemin à droite, passer près de l'oratoire et des fermes et continuer jusqu'à la route du Hamelet.

A voir au Hamelet : chapelle à clocher « à campenard »

Bifurquer à droite rue des Bosquets. Après les maisons, laisser le chemin à droite et continuer sur le chemin herbeux serpentant jusqu'à la D140.

Traverser la D140 et prendre le chemin en face. Laisser celui de gauche puis tourner à droite et continuer jusqu'à la D235.

Au calvaire, emprunter la D235 à droite sur 50 mètres, puis obliquer à gauche sur le sentier. Continuer sur la D140 et gagner le centre équestre de Morlay pour terminer la randonnée à la ferme de Lemesre-Marquezi.

